

見積参考資料

工事名 R6徳土 鳴門総合運動公園 鳴・撫養立岩 門扉設置工事（担い手確保型）

◇経費情報◇

工種区分	公園工事
単価地区	徳島東部1
施工地域・工事場所	補正無し（地方部 施工場所が一般交通等の影響を受けない場合）
前金支出割合	補正を行わない
契約保証	金銭的保証
現場環境改善費	計上しない

注意

「見積参考資料」は入札参加者の迅速で適正な工事費の見積りのための一資料であり、請負契約を拘束するものではない。

本工事は、「担い手確保型モデル工事（発注者指定型）」であり、通期の週休2日の経費補正（担い手確保型モデル工事実施要領参照）を計上している。

設計内訳書 (本01)

工事名	R 6 徳土 鳴門総合運動公園 鳴・撫養立岩 門扉設置工事 (担い手確保型)				事業区分 工事区分	公園緑地整備・改修 施設整備	
工事区分・工種・種別・細別	規格	単位	数量	単価	金額	数量・金額増減	摘要
施設整備		式	1				
雨水排水設備工		式	1				
側溝工		式	1				
コンクリート W/C ≤ 60%	コンクリート規格: 18-8-40 (高炉)	m3	3				単 1号
型枠 (小構造物)		m2	33				単 2号
側溝蓋 転用		m	27				単 3号
基礎碎石	RC-40 t=100mm	m2	15				単 4号
基面整正		m2	15				単 5号
園路広場整備工		式	1				
舗装版撤去工		式	1				
舗装版切断 汚泥処理費含む	舗装版種別: アスファルト舗装版, 舗装厚: 50mm	m	111				単 6号
舗装版破碎 As	舗装版種別: アスファルト舗装版, 舗装厚: 5cm	m2	40				単 7号
舗装版破碎 骨材洗い出しCo	舗装版種別: コンクリート舗装版, 舗装厚: 23cm	m2	26				単 8号

設計内訳書 (本01)

工事名	R 6 徳土 鳴門総合運動公園 鳴・撫養立岩 門扉設置工事 (担い手確保型)				事業区分 工事区分	公園緑地整備・改修 施設整備	
工事区分・工種・種別・細別	規格	単位	数量	単価	金額	数量・金額増減	摘要
殻運搬	殻種別:アスファルト殻	m3	2				単 9号
殻処分	殻種別:アスファルト殻	m3	2				単 10号
殻運搬	殻種別:コンクリート殻	m3	6				単 11号
殻処分	殻種別:コンクリート殻(無筋)	m3	6				単 12号
アスファルト舗装工		式	1				
表層(歩道部)	材料種類:各種(2.30以上2.40t/m3未満),材料規格:再生密粒度アスコン,舗装厚:50mm,平均幅員:1.4m未満(1層当り平均仕上り厚50mm以下)	m2	61				単 13号
上層路盤(歩道部)	路盤材種類:各種,路盤材規格:RC-40,仕上り厚:150mm	m2	61				単 14号
管理施設整備工		式	1				
柵工		式	1				
門扉 A-1 A1, A3, A5, A7, A9, A11	門扉種別:両開き	基	6				単 15号
門扉 A-2 A2, A4, A8, A10, A12	門扉種別:両開き	基	5				単 16号
門扉基礎工		式	1				
コンクリート W/C≤60%	コンクリート規格:18-8-40(高炉)	m3	4				単 17号

設計内訳書 (本01)

工事名	R 6 徳土 鳴門総合運動公園 鳴・撫養立岩 門扉設置工事 (担い手確保型)				事業区分 工事区分	公園緑地整備・改修 施設整備	
工事区分・工種・種別・細別	規格	単位	数量	単価	金額	数量・金額増減	摘要
型枠 (小型構造物)		m2	40				単 18号
基礎碎石	RC-40 t=100mm	m2	9				単 19号
基面整正		m2	9				単 20号
作業土工		式	1				
床掘り		m3	43				単 21号
埋戻し		m3	36				単 22号
残土処理		m3	7				単 23号
構造物撤去工		式	1				
構造物取壊し工		式	1				
コンクリート構造物取壊し U型側溝撤去	構造物区分:無筋構造物,工法区分:機械施工	m3	3				単 24号
運搬処理工		式	1				
殻運搬 U型側溝撤去	殻種別:コンクリート殻(無筋)	m3	3				単 25号
殻処分 U型側溝撤去	殻種別:コンクリート殻(無筋)	m3	3				単 26号

設計内訳書（本01）

工事名	R 6 徳土 鳴門総合運動公園 鳴・撫養立岩 門扉設置工事（担い手確保型）				事業区分 工事区分	公園緑地整備・改修 施設整備	
工事区分・工種・種別・細別	規格	単位	数量	単価	金額	数量・金額増減	摘要
仮設工		式	1				
交通管理工		式	1				
交通誘導警備員 B:昼間		人日	10				単 27号
直接工事費		式	1				
共通仮設		式	1				
共通仮設費（率計上）		式	1				
純工事費		式	1				
現場管理費		式	1				
工事原価		式	1				
一般管理費等		式	1				
工事価格		式	1				
消費税額及び地方消費税額		式	1				
工事費計		式	1				

1次単価表

単価使用年月	2024.07
歩掛適用年月	2024.07
労務調整係数	1.000-00000 0.0 0

単 1号	コンクリート W/C≦60%	コンクリート規格:18-8-40(高炉)	単位	m3	単位数量	1	単価	
名称・規格		条件	単位	数量	単価	金額	摘要	
コンクリート		小型構造物, 人力打設, 18-8-40(高炉), 一般養生, 有り, 全ての費用	m3	1				
合計								
単価							円/m3	

1次単価表

単価使用年月	2024.07
歩掛適用年月	2024.07
労務調整係数	1.000-00000 0.0 0

単 2号	型枠 (小構造物)		単位	m2	単位数量	1	単価	
名称・規格		条件	単位	数量	単価	金額	摘要	
型枠		一般型枠, 小型構造物	m2	1				
合計								
単価							円/m2	

1次単価表

単価使用年月	2024.07
歩掛適用年月	2024.07
労務調整係数	1.000-00000 0.0 0

単 3号	側溝蓋 転用		単位	m	単位数量	1	単価	
名称・規格		条件	単位	数量	単価	金額	摘要	
	蓋版	再利用撤去・据付け,無し,蓋版(各種),40kg/枚以下,無し,無し	枚	1				単 28号
	合計							
	単価							円/m

1次単価表

単価使用年月	2024.07
歩掛適用年月	2024.07
労務調整係数	1.000-00000 0.0 0

単 4号	基礎碎石	RC-40 t=100mm	単位	m2	単位数量	1	単価	
名称・規格		条件	単位	数量	単価	金額	摘要	
	基礎碎石	7.5cmを超え12.5cm以下,クラッシュラン 40~0,全ての費用	m2	1				
	合計							
	単価							円/m2

1次単価表

単価使用年月	2024.07
歩掛適用年月	2024.07
労務調整係数	1.000-00000 0.0 0

単 5号	基面整正		単位	m2	単位数量	1	単価	
名称・規格		条件	単位	数量	単価	金額	摘要	
	基面整正		m2	1				
	合計							
	単価						円/m2	

1次単価表

単価使用年月	2024.07
歩掛適用年月	2024.07
労務調整係数	1.000-00000 0.0 0

単 6号	舗装版切断 汚泥処理費含む	舗装版種別:アスファルト舗装版, 舗装厚:50mm	単位	m	単位数量	1	単価	
名称・規格		条件	単位	数量	単価	金額	摘要	
	処分費 建設汚泥		m3	0.02				
	舗装版切断	アスファルト舗装版, 15cm以下, 全ての費用	m	1				
	合計							
	単価						円/m	

1次単価表

単価使用年月	2024.07
歩掛適用年月	2024.07
労務調整係数	1.000-00000 0.0 0

単 7号	舗装版破碎 As	舗装版種別:アスファルト舗装版, 舗装版厚: 5cm	単位	m2	単位数量	1	単価	
名称・規格		条件	単位	数量	単価	金額	摘要	
舗装版破碎		アスファルト舗装版, 無し, 必要, 15cm以下, 有り, 全ての費用	m2	1				
合計								
単価							円/m2	

1次単価表

単価使用年月	2024.07
歩掛適用年月	2024.07
労務調整係数	1.000-00000 0.0 0

単 8号	舗装版破碎 骨材洗い出しCo	舗装版種別:コンクリート舗装版, 舗装版厚: 23cm	単位	m2	単位数量	1	単価	
名称・規格		条件	単位	数量	単価	金額	摘要	
舗装版破碎		コンクリート舗装版, 無し, 必要, 15cmを超 え35cm以下, 有り, 全ての費用	m2	1				
合計								
単価							円/m2	

1次単価表

単価使用年月	2024.07
歩掛適用年月	2024.07
労務調整係数	1.000-00000 0.0 0

単 9号	殻運搬	殻種別:アスファルト殻	単位	m3	単位数量	1	単価	
名称・規格		条件	単位	数量	単価	金額	摘要	
殻運搬		舗装版破碎, 機械(騒音対策不要、厚15cm以下), 有り, 10.5km以下, 全ての費用	m3	1				
合計								
単価							円/m3	

1次単価表

単価使用年月	2024.07
歩掛適用年月	2024.07
労務調整係数	1.000-00000 0.0 0

単 10号	殻処分	殻種別:アスファルト殻	単位	m3	単位数量	1	単価	
名称・規格		条件	単位	数量	単価	金額	摘要	
処分費(m3)			m3	1			単 29号	
合計								
単価							円/m3	

1次単価表

単価使用年月	2024.07
歩掛適用年月	2024.07
労務調整係数	1.000-00000 0.0 0

単 11号	殻運搬	殻種別:コンクリート殻	単位	m3	単位数量	1	単価	
名称・規格		条件	単位	数量	単価	金額	摘要	
殻運搬		コンクリート(無筋)構造物とりこわし,機械積込,有り,8.0km以下,全ての費用	m3	1				
合計								
単価							円/m3	

1次単価表

単価使用年月	2024.07
歩掛適用年月	2024.07
労務調整係数	1.000-00000 0.0 0

単 12号	殻処分	殻種別:コンクリート殻(無筋)	単位	m3	単位数量	1	単価	
名称・規格		条件	単位	数量	単価	金額	摘要	
処分費(m3)			m3	1			単 30号	
合計								
単価							円/m3	

1次単価表

単価使用年月	2024.07
歩掛適用年月	2024.07
労務調整係数	1.000-00000 0.0 0

単 13号	表層(歩道部)	材料種類:各種(2.30以上2.40t/m3未満),材料規格:再生密粒度アスコン,舗装厚:50mm,平均幅員:1.4m未満(1	単位	m2	単位数量	1	単価	
名称・規格		条件	単位	数量	単価	金額	摘要	
表層(歩道部)		1.4m未満(仕上厚50mm以下),50mm,各種(2.30以上2.40t/m3未満),タックコートPK-4,全ての費用	m2	1				
合計								
単価							円/m2	

1次単価表

単価使用年月	2024.07
歩掛適用年月	2024.07
労務調整係数	1.000-00000 0.0 0

単 14号	上層路盤(歩道部)	路盤材種類:各種,路盤材規格:RC-40,仕上り厚:150mm	単位	m2	単位数量	1	単価	
名称・規格		条件	単位	数量	単価	金額	摘要	
上層路盤(歩道部)		150mm,1層施工,路盤材(各種),全ての費用	m2	1				
合計								
単価							円/m2	

1次単価表

単価使用年月	2024.07
歩掛適用年月	2024.07
労務調整係数	1.000-00000 0.0 0

単 15号	門扉 A-1 A1, A3, A5, A7, A9, A11	門扉種別:両開き	単位	基	単位数量	1	単価	
名称・規格		条件	単位	数量	単価	金額	摘要	
門扉		両開き	基	1				
門扉(材料費)			基	1				
合計								
単価							円/基	

1次単価表

単価使用年月	2024.07
歩掛適用年月	2024.07
労務調整係数	1.000-00000 0.0 0

単 16号	門扉 A-2 A2, A4, A8, A10, A12	門扉種別:両開き	単位	基	単位数量	1	単価	
名称・規格		条件	単位	数量	単価	金額	摘要	
門扉		両開き	基	1				
門扉(材料費)			基	1				
合計								
単価							円/基	

1次単価表

単価使用年月	2024.07
歩掛適用年月	2024.07
労務調整係数	1.000-00000 0.0 0

単 17号	コンクリート W/C≦60%	コンクリート規格:18-8-40(高炉)	単位	m3	単位数量	1	単価	
名称・規格		条件	単位	数量	単価	金額	摘要	
コンクリート		小型構造物, 人力打設, 18-8-40(高炉), 一般養生, 有り, 全ての費用	m3	1				
合計								
単価							円/m3	

1次単価表

単価使用年月	2024.07
歩掛適用年月	2024.07
労務調整係数	1.000-00000 0.0 0

単 18号	型枠 (小型構造物)		単位	m2	単位数量	1	単価	
名称・規格		条件	単位	数量	単価	金額	摘要	
型枠		一般型枠, 小型構造物	m2	1				
合計								
単価							円/m2	

1次単価表

単価使用年月	2024.07
歩掛適用年月	2024.07
労務調整係数	1.000-00000 0.0 0

単 19号	基礎碎石	RC-40 t=100mm	単位	m2	単位数量	1	単価	
名称・規格		条件	単位	数量	単価	金額	摘要	
基礎碎石		7.5cmを超え12.5cm以下,クラッシュラン 40~0,全ての費用	m2	1				
合計								
単価							円/m2	

1次単価表

単価使用年月	2024.07
歩掛適用年月	2024.07
労務調整係数	1.000-00000 0.0 0

単 20号	基面整正		単位	m2	単位数量	1	単価	
名称・規格		条件	単位	数量	単価	金額	摘要	
基面整正			m2	1				
合計								
単価							円/m2	

1次単価表

単価使用年月	2024.07
歩掛適用年月	2024.07
労務調整係数	1.000-00000 0.0 0

単 21号	床掘り		単位	m3	単位数量	1	単価	
名称・規格		条件		単位	数量	単価	金額	摘要
床掘り		土砂, 標準, 無し, 有り		m3	1			
合計								
単価								円/m3

1次単価表

単価使用年月	2024.07
歩掛適用年月	2024.07
労務調整係数	1.000-00000 0.0 0

単 22号	埋戻し		単位	m3	単位数量	1	単価	
名称・規格		条件		単位	数量	単価	金額	摘要
埋戻し		最大埋戻幅1m未満		m3	1			
合計								
単価								円/m3

1次単価表

単価使用年月	2024.07
歩掛適用年月	2024.07
労務調整係数	1.000-00000 0.0 0

単 23号	残土処理		単位	m3	単位数量	1	単価	
名称・規格		条件		単位	数量	単価	金額	摘要
土砂等運搬		小規模,バックホ山積0.28m3(平積0.2m3),土砂(岩塊・玉石混り土含む),有り,3.5km以下		m3	1			
残土等処分				m3	1			
合計								
単価								円/m3

1次単価表

単価使用年月	2024.07
歩掛適用年月	2024.07
労務調整係数	1.000-00000 0.0 0

単 24号	コンクリート構造物取壊し U型側溝撤去	構造物区分:無筋構造物,工法区分: 機械施工	単位	m3	単位数量	1	単価	
名称・規格		条件		単位	数量	単価	金額	摘要
構造物とりこわし		無筋構造物,機械施工,無し,無し,必要		m3	1			単 31号
合計								
単価								円/m3

1次単価表

単価使用年月	2024.07
歩掛適用年月	2024.07
労務調整係数	1.000-00000 0.0 0

単 25号	殻運搬 U型側溝撤去	殻種別:コンクリート殻(無筋)	単位	m3	単位数量	1	単価	
名称・規格		条件	単位	数量	単価	金額	摘要	
殻運搬		コンクリート(無筋)構造物とりこわし,機械積込,有り,8.0km以下,全ての費用	m3	1				
合計								
単価							円/m3	

1次単価表

単価使用年月	2024.07
歩掛適用年月	2024.07
労務調整係数	1.000-00000 0.0 0

単 26号	殻処分 U型側溝撤去	殻種別:コンクリート殻(無筋)	単位	m3	単位数量	1	単価	
名称・規格		条件	単位	数量	単価	金額	摘要	
処分費(m3)			m3	1			単 30号	
合計								
単価							円/m3	

1次単価表

単価使用年月	2024.07
歩掛適用年月	2024.07
労務調整係数	1.000-00000 0.0 0

単 27号	交通誘導警備員 B:昼間		単位	人日	単位数量	1	単価	
名称・規格		条件	単位	数量	単価	金額	摘要	
交通誘導警備員B			人日	1			単 32号	
合計								
単価							円／人日	

2次単価表

単価使用年月	2024.07
歩掛適用年月	2024.07
労務調整係数	1.000-00000 0.0 0

単 28号	蓋版	再利用撤去・据付け,無し,蓋版(各種),40kg/枚以下,無し,無し	単位	枚	単位数量	100	単価	
名称・規格		条件	単位	数量	単価	金額	摘要	
	蓋版コンクリート・鋼製 昼間 40kg以下 制約無		枚	100				
	蓋版コンクリート・鋼製 昼間 40kg以下 制約無		枚	100				
	諸雑費(まるめ)		式	1				
	合計							
	単価							円/枚

2次単価表

単価使用年月	2024.07
歩掛適用年月	2024.07
労務調整係数	1.000-00000 0.0 0

単 29号	処分費(m3)		単位	m3	単位数量	100	単価	
名称・規格		条件	単位	数量	単価	金額	摘要	
	処分費 AS殻		m3	100				
	合計							
	単価							円/m3

2次単価表

単価使用年月	2024.07
歩掛適用年月	2024.07
労務調整係数	1.000-00000 0.0 0

単 30号	処分費(m3)		単位	m3	単位数量	100	単価	
名称・規格		条件	単位	数量	単価	金額	摘要	
	処分費 CO殻		m3	100				
	合計							
	単価							円/m3

2次単価表

単価使用年月	2024.07
歩掛適用年月	2024.07
労務調整係数	1.000-00000 0.0 0

単 31号	構造物とりこわし	無筋構造物, 機械施工, 無し, 無し, 必要	単位	m3	単位数量	1	単価	
名称・規格		条件	単位	数量	単価	金額	摘要	
	無筋構造物 昼間 機械施工 制約無		m3	1				
	諸雑費(まるめ)		式	1				
	合計							
	単価							円/m3

2次単価表

単価使用年月	2024.07
歩掛適用年月	2024.07
労務調整係数	1.000-00000 0.0 0

単 32号	交通誘導警備員B		単位	人日	単位数量	1	単価	
名称・規格		条件	単位	数量	単価	金額	摘要	
	交通誘導警備員B		人	1				
	諸雑費(まるめ)		式	1				
	合計							
	単価							円/人日

機労材集計リスト（機械）

工事名	R 6 徳土 鳴門総合運動公園 鳴・撫養立岩 門扉設置工事（担い手確保型）					
単価コード	名称	規格	単位	数量	金額	摘要
L001010007	バックホウ(クロー) [標準]	山積0.8m3(平積0.6m3)	日	0.509	5,201	
L001010012	バックホウ(クロー)後方超小旋回型	山積0.45m3(平積0.35m3)	日	0.787	5,652	
L001011002	小型バックホウ(クロー) [標準]	山積0.11m3(平積0.08m3)	日	0.408	1,571	
L001070011	振動ロー(舗装用) [搭乗・コンバインド式]	運転質量3～4t	日	0.345	1,496	
L001180001	タンク及びバンプ	質量 60～80kg	日	1.472	951	
M000202123	バックホウ(クロー) [後方超小旋回・超低騒音]	排出ガス対策型(2014年規制)山積0.45m3	供用日	0.563	10,242	
M000301002	ダンプトラック[オンロード・ディーゼル]	4t積級	供用日	0.372	3,184	
M000301005	ダンプトラック[オンロード・ディーゼル]	10t積級	供用日	0.459	9,560	
M000804001	振動ロー(舗装用) [ハンドガイド式]	運転質量0.5～0.6t	供用日	0.296	423	
M000807001	振動コンパクタ[前進型]	機械質量40～60kg	供用日	0.307	109	
M000907002	コンクリート圧砕装置(大割機)	開口幅735～850mm破砕力550～980kN	供用日	0.615	11,011	
M001161013	コンクリートカッター[ハキューム式(超低騒音型)]	湿式 切削深20cm級 プレート径φ56cm	供用日	0.612	7,960	
	合計額				57,360	

見積単価一覧表

工事名：R6徳土 鳴門総合運動公園 鳴・撫養立岩 門扉設置工事(担い手確保型)				
名称	規格	単位	単価(円)	備考
門扉A-1	H1000×W2900(両開)	基	531,000	
門扉A-2	H1000×W2900(両開)	基	531,000	
処分費	AS殻	m3	2,000	運搬距離 L=7.5km
処分費	CO殻	m3	1,600	運搬距離 L=7.3km
処分費	建設汚泥	m3	14,000	
処分費	残土	m3	3,400	運搬距離 L=5.4km
※以下は、通期の週休2日補正として計上している金額の合計額を参考値として示したものです。				
直接工事費分	通期の週休2日経費補正	式	31,209	
共通仮設費分	通期の週休2日経費補正	式	0	

工 種	防護柵工		計 算 式			単位	小 計	合 計
種別・細別・規格	記号							
門柱								
コンクリート								
σ ck=18N/mm2	A1, A3, A5	(0.18+0.19) *3				m3	1.11	
基礎コンクリート	A2, A4	(0.18+0.19) *2				m3	0.74	
	A7, A9, A11	(0.18+0.19) *3				m3	1.11	
	A8, A10, A12	(0.18+0.19) *3				m3	1.11	
						小計	m3	4.07
型枠								
小型構造物	A1, A3, A5	(1.40+2.05) *3				m2	10.35	
基礎コンクリート	A2, A4	(1.40+2.05) *2				m2	6.90	
	A7, A9, A11	(1.40+2.05) *3				m2	10.35	
	A8, A10, A12	(1.40+2.05) *3				m2	10.35	
						小計	m2	37.95
基礎碎石								
RC-40 t=100mm	A1, A3, A5	(0.33+0.42) *3				m2	2.25	
	A2, A4	(0.33+0.42) *2				m2	1.50	
	A7, A9, A11	(0.33+0.42) *3				m2	2.25	
	A8, A10, A12	(0.33+0.42) *3				m2	2.25	
						小計	m2	8.25
基面整正								
土砂	A1, A3, A5	(0.33+0.42) *3				m2	2.25	
	A2, A4	(0.33+0.42) *2				m2	1.50	
	A7, A9, A11	(0.33+0.42) *3				m2	2.25	
	A8, A10, A12	(0.33+0.42) *3				m2	2.25	
						小計	m2	8.25

工 種	防護柵工		計 算 式			単位	小 計	合 計
種別・細別・規格	記号							
落棒受								
コンクリート								
σ ck=18N/mm2	A1, A3, A5	0.01*3				m3	0.03	
	A2, A4	0.01*2				m3	0.02	
	A7, A9, A11	0.01*3				m3	0.03	
	A8, A10, A12	0.01*3				m3	0.03	
						小計	m3	0.11
型枠								
小型構造物	A1, A3, A5	0.12*3				m2	0.36	
基礎コンクリート	A2, A4	0.12*2				m2	0.24	
	A7, A9, A11	0.12*3				m2	0.36	
	A8, A10, A12	0.12*3				m2	0.36	
						小計	m2	1.32
基礎砕石								
RC-40 t=100mm	A1, A3, A5	0.08*3				m2	0.24	
	A2, A4	0.08*2				m2	0.16	
	A7, A9, A11	0.08*3				m2	0.24	
	A8, A10, A12	0.08*3				m2	0.24	
						小計	m2	0.88
基面整正								
土砂	A1, A3, A5	0.08*3				m2	0.24	
	A2, A4	0.08*2				m2	0.16	
	A7, A9, A11	0.08*3				m2	0.24	
	A8, A10, A12	0.08*3				m2	0.24	
						小計	m2	0.88

単 位 数 量 計 算 書

工 種	防 護 柵 工							
種 別	門 柱 基 礎							
A1, A3, A5		断面	細別・規格	記号	計 算 式	単 位	合 計	
<p style="text-align: center;">A-A断面</p> <p style="text-align: center;">B-B断面</p> <p style="text-align: center;">平面</p> <p style="text-align: right;">1 基 当 り</p>		コンクリート						
		$\sigma_{ck}=18\text{N/mm}^2$		$0.5*0.5*0.7$		m^3	0.18	
		型 枠						
		小型構造物		$0.5*0.7*4-0.2*0.23$		m^2	1.35	
				袖壁控除				
		基礎碎石						
		RC-40 t=100mm		$0.55*0.6$		m^2	0.33	
		基面整正						
		土砂		$0.55*0.6$		m^2	0.33	
		作業土工						
		床掘		$(2.05*0.75-0.55*0.4)*0.74 + (1.69*0.75-0.55*0.4)*0.76$		m^3	1.80	
		埋戻						
		W<1.0m		$1.8 - ((0.5*0.5*(0.7-0.2)) + (0.55*0.6*0.1))$		m^3	1.60	

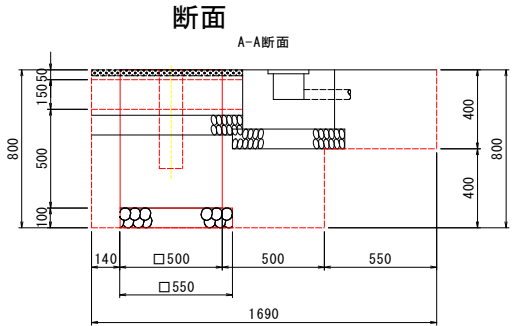
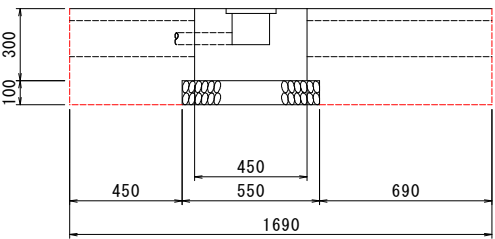
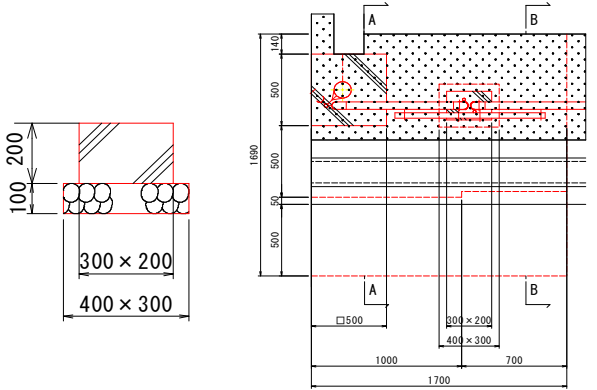
単 位 数 量 計 算 書

工 種	防 護 柵 工							
種 別	門 柱 基 礎							
A1, A3, A5		断面	細 別 ・ 規 格	記 号	計 算 式	単 位	合 計	
		コンクリート						
		$\sigma_{ck}=18\text{N/mm}^2$		$0.5 \times 0.5 \times 0.7 + 0.3 \times 0.2 \times 0.2$	m ³	0.19		
		型枠						
		小型構造物		$0.5 \times 0.7 \times 3 - 0.2 \times 0.23 + 0.3 \times 0.2 \times 2 + 0.2 \times 0.2 \times 2$	m ²	1.20		
				袖壁控除				
		基礎砕石						
		RC-40 t=100mm		$0.55 \times 0.55 + 0.4 \times 0.3$	m ²	0.42		
		基面整正						
		土砂		$0.55 \times 0.55 + 0.4 \times 0.3$	m ²	0.42		
		作業土工						
床掘		$(1.69 \times 0.75 - 0.55 \times 0.4) \times 1.0 + (1.69 \times 0.35 \times 0.7)$	m ³	1.50				
埋戻								
W<1.0m		$1.5 - ((0.5 \times 0.5 \times (0.7 - 0.2)) + (0.55 \times 0.55 \times 0.1) + (0.4 \times 0.3 \times 0.1))$	m ³	1.40				
		平面						
		1 基 当 り						

単位数計算書

工 種 種 別	防護柵工 門柱基礎		細別・規格	記号	計 算 式	単位	合 計	
A2, A4			コンクリート					
			σ ck=18N/mm2		0.5*0.5*0.7		m3	0.18
			型枠					
			小型構造物		0.5*0.7*4-0.2*0.23 袖壁控除		m2	1.35
			基礎砕石					
			RC-40 t=100mm		0.55*0.6		m2	0.33
			基面整正					
			土砂		0.55*0.6		m2	0.33
			作業土工					
			床掘		$(2.05*0.75-0.55*0.4)*0.74 + ((1.69*0.75-0.55*0.4)*0.76)$		m3	1.80
			埋戻		$W<1.0m$	$1.8 - ((0.5*0.5*(0.7-0.15)) + (0.55*0.6*0.1))$	m3	1.60
			1箇所当り					

単 位 数 量 計 算 書

工 種	防 護 柵 工						
種 別	門 柱 基 礎						
A2, A4	断面  B-B断面 	平面 	1 箇所 当り				
細 別 ・ 規 格	記 号	計 算 式	単 位	合 計			
コンクリート							
σ ck=18N/mm ²		0.5*0.5*0.7+0.3*0.2*0.2	m ³	0.19			
型枠							
小型構造物		0.5*0.7*3-0.2*0.23+0.3*0.2*2+0.2*0.2*2	m ²	1.20			
		袖壁控除					
基礎碎石							
RC-40 t=100mm		0.55*0.55+0.4*0.3	m ²	0.42			
基面整正							
土砂		0.55*0.55+0.4*0.3	m ²	0.42			
作業土工							
床掘		(1.69*0.75-0.55*0.4)*1.0+(1.69*0.35*0.7)	m ³	1.50			
埋戻							
W<1.0m		1.5-((0.5*0.5*(0.7-0.2))+((0.55*0.55*0.1)+(0.4*0.3*0.1)))	m ³	1.40			

単位数計算書

工種	種別					
A2, A4	防護柵工 落棒受基礎					
断面						
平面						
1 箇所 当り						
細別・規格	記号	計	算	式	単位	合計
コンクリート						
σ ck=18N/mm2		0.2*0.2*0.2			m3	0.01
型枠						
小型構造物		0.2*0.2*3			m2	0.12
基礎砕石						
RC-40 t=100mm		0.3*0.25			m2	0.08
基面整正						
土砂		0.3*0.25			m2	0.08
作業土工						
床掘		0.7*1.2*(0.3-0.05)			m3	0.20
埋戻						
W<1.0m		0.2- (0.3*0.25*0.1)			m3	0.20

単 位 数 量 計 算 書

工 種	防 護 柵 工						
種 別	門 柱 基 礎						
A7, A9, A11		断面 A-A断面	細別・規格	記号	計 算 式	単位	合 計
		コンクリート					
		$\sigma_{ck}=18\text{N/mm}^2$		$0.5 \times 0.5 \times 0.7$	m3	0.18	
		型枠					
		小型構造物		$0.5 \times 0.7 \times 4 - 0.2 \times 0.23$ 袖壁控除	m2	1.35	
		基礎砕石					
		RC-40 t=100mm		0.55×0.6	m2	0.33	
		基面整正					
		土砂		0.55×0.6	m2	0.33	
		作業土工					
		床掘		$(2.2 \times 0.75 - 0.7 \times 0.4) \times 0.74 + (1.84 \times 0.75 - 0.7 \times 0.4) \times 0.76$	m3	1.80	
埋戻							
W<1.0m		$1.8 - ((0.5 \times 0.5 \times (0.7 - 0.2)) + (0.55 \times 0.6 \times 0.1))$	m3	1.60			
平面							
1 箇所 当り							

単位数量計算書

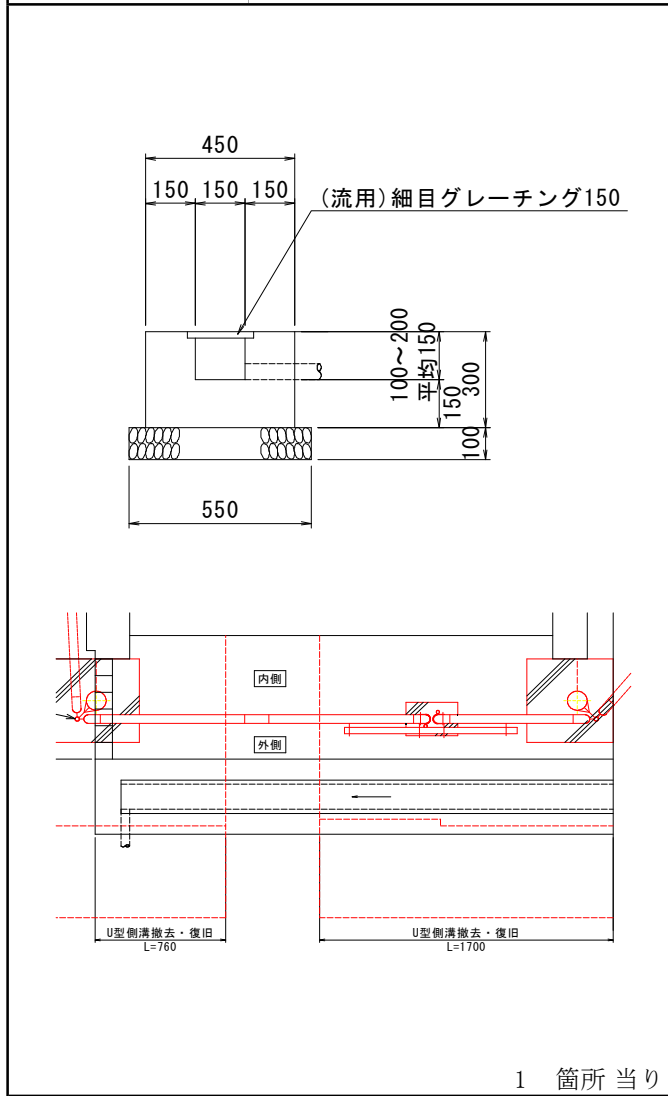
工種	防護柵工						
種別	門柱基礎						
A7, A9, A11		断面	細別・規格	記号	計 算 式	単位	合 計
		コンクリート					
		$\sigma_{ck}=18\text{N/mm}^2$		$0.5 \times 0.5 \times 0.7 + 0.3 \times 0.2 \times 0.2$	m3	0.19	
		型枠					
		小型構造物		$0.5 \times 0.7 \times 3 - 0.2 \times 0.23 + 0.3 \times 0.2 \times 2 + 0.2 \times 0.2 \times 2$	m2	1.20	
				袖壁控除			
		基礎砕石					
		RC-40 t=100mm		$0.55 \times 0.55 + 0.4 \times 0.3$	m2	0.42	
		基面整正					
		土砂		$0.55 \times 0.55 + 0.4 \times 0.3$	m2	0.42	
		作業土工					
床掘		$(1.84 \times 0.75 - 0.7 \times 0.4) \times 1.0 + (1.84 \times 0.4 \times 0.7)$	m3	1.60			
埋戻							
W<1.0m		$1.6 - ((0.5 \times 0.5 \times (0.7 - 0.2))) + ((0.55 \times 0.55 \times 0.1) + (0.4 \times 0.3 \times 0.1))$	m3	1.50			
平面							
1 箇所当り							

単位数計算書

工 種	防護柵工					
種 別	門柱基礎					
A8, A10, A12	<div style="display: flex; justify-content: space-around;"> <div style="text-align: center;"> <p>断面</p> </div> <div style="text-align: center;"> <p>平面</p> </div> </div> <p style="text-align: right;">1 箇所当り</p>					
細別・規格	記号	計 算 式			単位	合 計
コンクリート						
$\sigma_{ck}=18N/mm^2$		0.5*0.5*0.7			m3	0.18
型枠						
小型構造物		0.5*0.7*4-0.2*0.23 袖壁控除			m2	1.35
基礎碎石						
RC-40 t=100mm		0.55*0.6			m2	0.33
基面整正						
土砂		0.55*0.6			m2	0.33
作業土工						
床掘		$(2.2*0.75-0.7*0.4)*0.74 + (1.84*0.75-0.7*0.4)*0.76$			m3	1.80
埋戻						
W<1.0m		$1.8 - ((0.5*0.5*(0.7-0.2)) + (0.55*0.6*0.1))$			m3	1.60

単 位 数 量 計 算 書

工 種	側溝工
種 別	U型側溝



細別・規格	記号	計 算 式	単 位	合 計
撤去				
コンクリート		$(0.45 \times 0.3 - 0.15 \times 0.15) \times 0.76$	m3	0.09
		$(0.45 \times 0.3 - 0.15 \times 0.15) \times 1.7$	m3	0.19
基礎碎石				
t=100mm		0.55*0.76	m2	0.42
		0.55*1.7	m2	0.94
基面整正				
土砂		0.55*0.76	m2	0.42
		0.55*1.7	m2	0.94
細目グレーチング				
150 (転用)		0.76+1.7	m	2.46
復旧				
コンクリート		$(0.45 \times 0.3 - 0.15 \times 0.15) \times 0.76$	m3	0.09
		$(0.45 \times 0.3 - 0.15 \times 0.15) \times 1.7$	m3	0.19
型枠				
小型構造物		0.3*4*0.76	m2	0.91
		0.3*4*1.7	m2	2.04
基礎碎石				
t=100mm		0.55*0.76	m2	0.42
		0.55*1.7	m2	0.94
基面整正				
土砂		0.55*0.76	m2	0.42
		0.55*1.7	m2	0.94

1 箇所 当り

工 種	構造物取壊し工・舗装工		計 算 式				単位	小 計	合 計	
種別・細別・規格	記号									
【構造物取壊し工集計】										
舗装版切断工										
舗装版切断		30.00	+	20.00	+	30.00	+	30.00	m	110.00
		A1, A3, A5		A2, A4		A7, A9, A11		A8, A10, A12		
舗装版破碎工										
舗装版破碎面積		10.80	+	7.20	+	11.10	+	11.10	m ²	40.20
		A1, A3, A5		A2, A4		A7, A9, A11		A8, A10, A12		
舗装版破碎量		0.54	+	0.36	+	0.56	+	0.56	m ³	2.01
		A1, A3, A5		A2, A4		A7, A9, A11		A8, A10, A12		
		2.01	×	2.3 (t/m ³)					t	4.62
骨材洗い出し仕上げコンクリート										
		1.52	+	1.01	+	1.79	+	1.79	m ³	6.12
		A1, A3, A5		A2, A4		A7, A9, A11		A8, A10, A12		
		6.12	×	2.35 (t/m ³)					t	14.38
【舗装工集計】										
アスファルト舗装										
表層工										
再生密粒度アスコン										
t=5cm		15.90	+	10.60	+	17.40	+	17.40	m ²	61.30
		A1, A3, A5		A2, A4		A7, A9, A11		A8, A10, A12		
路盤工										
RC-40										
t=15cm		15.90	+	10.60	+	17.40	+	17.40	m ²	61.30
		A1, A3, A5		A2, A4		A7, A9, A11		A8, A10, A12		

工 種	構造物取壊し工		計 算 式			単位	小 計	合 計
種別・細別・規格	記号							
A1, A3, A5								
舗装版切断工		CAD計測より						
t=50mm	1箇所	4.7+2.7+2.6			m	10.00		
	全箇所	10.00	×	3	m	30.00		
舗装版破碎工								
アスファルト舗装	1箇所	1.9+0.9+0.8			m2	3.60		
t=50mm		3.60	×	0.05	m3	0.18		
	全箇所	3.60	×	3	m2	10.80		
		0.18	×	3	m3	0.54		
骨材洗い出し仕上げコンクリート		CAD計測より						
t=230mm	全箇所	2.20	×	3	m2	6.60		
		6.60	×	0.23	m3	1.52		
A2, A4								
舗装版切断工		CAD計測より						
t=50mm	1箇所	4.7+2.7+2.6			m	10.00		
	全箇所	10.00	×	2	m	20.00		
舗装版破碎工								
アスファルト舗装	1箇所	1.9+0.9+0.8			m2	3.60		
t=50mm		3.60	×	0.05	m3	0.18		
	全箇所	3.60	×	2	m2	7.20		
		0.18	×	2	m3	0.36		
骨材洗い出し仕上げコンクリート		CAD計測より						
t=230mm	全箇所	2.20	×	2	m2	4.40		
		4.40	×	0.23	m3	1.01		

工 種		構造物取壊し工		計 算 式			単 位	小 計	合 計
種別・細別・規格		記号							
A7, A9, A11									
舗装版切断工			CAD計測より						
t=50mm		1箇所	4.7+2.7+2.6			m	10.00		
		全箇所	10.00 × 3			m	30.00		
舗装版破碎工									
アスファルト舗装		1箇所	2.0+0.9+0.8			m2	3.70		
t=50mm			3.70 × 0.05			m3	0.19		
		全箇所	3.70 × 3			m2	11.10		
			0.19 × 3			m3	0.56		
骨材洗い出し仕上げコンクリート			CAD計測より						
t=230mm		全箇所	2.60 × 3			m2	7.80		
			7.80 × 0.23			m3	1.79		
A8, A10, A12									
舗装版切断工			CAD計測より						
t=50mm		1箇所	4.7+2.7+2.6			m	10.00		
		全箇所	10.00 × 3			m	30.00		
舗装版破碎工									
アスファルト舗装		1箇所	2.0+0.9+0.8			m2	3.70		
t=50mm			3.70 × 0.05			m3	0.19		
		全箇所	3.70 × 3			m2	11.10		
			0.19 × 3			m3	0.56		
骨材洗い出し仕上げコンクリート			CAD計測より						
t=230mm		全箇所	2.60 × 3			m2	7.80		
			7.80 × 0.23			m3	1.79		

